

Федеральное государственное образовательное бюджетное  
учреждение высшего образования



## Разработка методики оценки соответствия производственных мощностей требованиям программы выпуска самолета

**Работу выполнил:** А.С. Кадыкова

**Научный руководитель:** Кандидат военных наук,  
доцент PMP®(PMI), CSPM (IPMA) В.С. Палагин

ОКТАБРЬ 2022

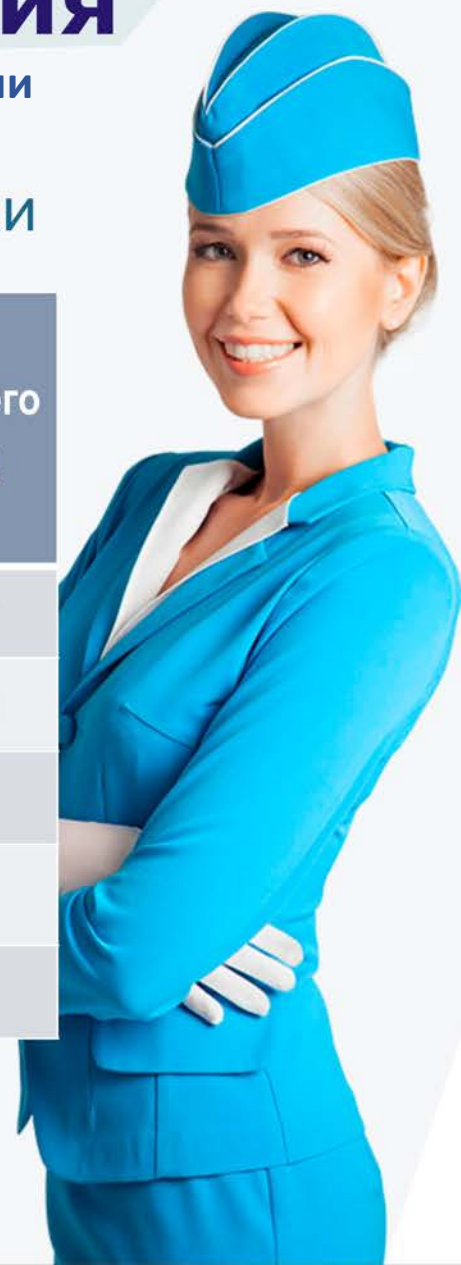
© ПАО "Корпорация "Иркут", Все права защищены

# Актуальность темы исследования

Распоряжение Правительства РФ от 25 июня 2022 г. N 1693-р Об утверждении комплексной программы развития авиатранспортной отрасли РФ до 2030 г.

## Прогнозы поставок гражданской авиационной техники

Тип судна	Вместимость, человек	2022	2023	2024	2025	2026	2027	2028	2029	2030	Всего, ед
SSJ-NEW	98 - 103	-	2	20	20	20	20	20	20	20	142
МС-21-310	181 - 211	-	-	6	12	22	36	50	72	72	270
Ил-114-300	64 - 68	-	-	2	8	12	12	12	12	12	70
Ту-214	150 - 215	-	3	7	10	10	10	10	10	10	70
Ил-96-300	237 - 300	-	-	-	2	2	2	2	2	2	12



ПАО «Корпорация «Иркут» – современная бизнес-структура, обеспечивающая проектирование, производство, поставку и послепродажное обслуживание авиационной техники военного и гражданского назначения

- ✓ Поставлено на экспорт порядка 600 самолетов
- ✓ Публичная, стабильно работающая компания с высоким уровнем капитализации (порядка 1 млрд. долл. США, портфель заказов около 25 млрд. долл. США)
- ✓ Генерирует свыше 30% доходов авиационной промышленности РФ и порядка 15% от общего объема экспорта вооружений

Официальный сайт: [www.irkut.com](http://www.irkut.com)



## ОСНОВНЫЕ ПРОИЗВОДСТВЕННЫЕ ПРОГРАММЫ



Региональный  
пассажирский  
самолет Суперджет 100



Семейство перспективных  
ближне-среднемагистральных  
пассажирских самолетов MC-21



Учебно-тренировочный комплекс  
первоначальной летной подготовки  
на базе самолета Як-152



Семейство многоцелевых  
истребителей Су-30МКИ/СМ/СМЭ



Учебно-боевой самолет  
Як-130

# Методика оценки производственных поставщиков

## Работа фокус группы

№	Название	Системы	Возможности выпуска 72 ск	Возможности выпуска 36 ск	Возможности выпуска 12 ск
1	АО "ОКБ "XXX"	Трубопроводы и фитинги для ГС, СПЗ, СНГ, КС	III	II	II
2	АО «АОКБ «XXX»	Сигнализатор обледенения ПОС Крыла	III	III	III
3	ЗАО "XXX"	Радиопрозрачный обтекатель РЛС	III	II	II
4	НОАО "XXXX"	Агрегаты шасси	III	II	II
5	ООО "ОАК-Центр XXXX"	БРЭО (ИВС, МФИ, БМ, БСД, ИЛС)	III	III	III
6	ПАО "Московский институт XXXX"	ИВК КСУ	III	III	III
7	XXXX	СУОСО	III	II	I

## Методы оценки

Осуществляется на основании полученного по запросу Корпорации официального подтверждения от Поставщика о готовности (наличии производственных ресурсов) к освоению темпа выпуска, удовлетворяющего потребностям Корпорации.

Осуществляется в ходе посещения группой по верификации предприятия (производственной площадки) Поставщика.

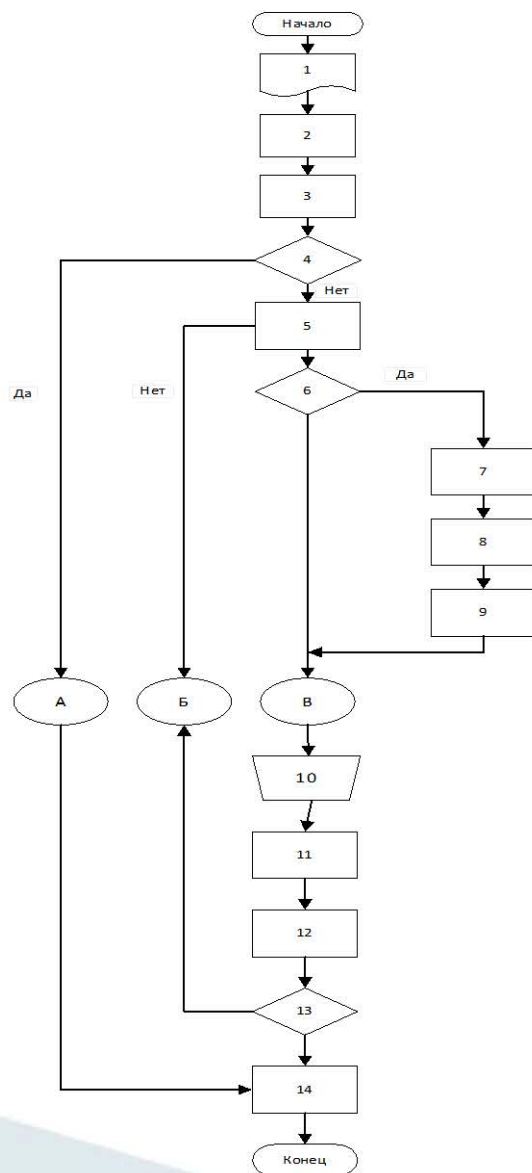
Данная оценка осуществляется в ходе посещения предприятия (производственной площадки) Поставщика группой по верификации, и проведения верификации заведомо просчитанного поставщиком расчета баланса производственных мощностей

## Определение метода Оценки

Группа	Метод	1 Метод	2 Метод	3 Метод
I Группа		+ Требуется	- Требуется в случае заключения о неготовности по методу 1	+ Требуется, в случае получения оценки от 0% до 49% по методу 2
II Группа		- Не требуется	+ Требуется	+ Требуется, в случае получения оценки от 0% до 49% по методу 2
III Группа		- Не требуется	- Не требуется	+ Требуется



# Оценка производственных мощностей по методу 3



Работы
1 Формирование и направление запроса Поставщику
2 Расчет баланса производственных мощностей или данных по производственным мощностям
3 Верификация данных на территории Поставщика. Оформление Акта о проведенной верификации
4 Принятие решения о готовности Поставщика по результатам верификации
5 Разработка ПКМ
6 Принятие решения о наличии у Поставщика потребности в инвестициях
7 Формирование Поставщиком и согласование обоснования потребности в инвестициях
8 Проведение анализа обоснования со стороны экономических и технологических служб ПАО «Корпорация «Иркут»
9 Обработка результатов анализа
10 Корректировка ПКМ (при необходимости) и согласование со стороны ПАО «Корпорация «Иркут»
11 Осуществление мероприятий по реализации ПКМ
12 Верификация полученного результата
13 Принятие решения о готовности Поставщика по результатам верификации
14 Признание готовности Поставщика к освоению темпа выпуска



## Этапы внедрения

№	Этапы	Статус внедрения
1	Разработка методики	Выполнено
2	Разработка ОРД	Выполнено
3	Определение трудоемкости работ	Выполнено
4	Обучение сотрудников	Выполнено
5	Пилотное внедрение	Выполнено
6	Анализ результатов внедрения	Выполнено
7	Доработка методики	В процессе
8	Полномасштабное внедрение	В процессе
9	Оценка результативности и эффективности	По результатам отработки



## Форма презентации для Руководства Компании

**По итогу выполненных работ оформляется презентация для Руководства, содержащая следующую информацию:**

- Возможность изготовления (в С/К или шт. в год) при имеющихся производственных мощностях
- Риски, влияющие на выполнение программы
- Мероприятия по парированию выявленных рисков и несоответствий



## Результаты оценки наличия производственных мощностей по проекту MC-21 и SSJ-NEW. ООО «XXXX»

	Название системы	3D модели	ГЧ	ICD	График изготовления опытных образцов	Наличие заказов на комплектацию	Обеспеченность СТО включая стендовую базу	Обеспеченность материалами для изготовления	График проведения КВИ	Наличие договоров или лабораторий для проведения КВИ	Статус согласования программ испытаний	Текущие мощности, СК	Результат (риски влияющие на выполнение программы)
<b>SSJ-NEW</b>													
1	Разработка и изготовление	■	■	■	■	■	■	■	■	■	■	2**	Незначительные
2	Разработка, испытания и поставка	■	■	■	■	■	■	*	■	■	■	4***	Существенные
3	Интерьер	Договор подписан в 27.06.2022. Разработка началась.										0	Критические****
<b>MC-21</b>													
1	Интерьер, оборудование пассажирской	■	■	■	■	■	■	*	■	■	■	0	Критические****
2	Система фиксации	■	■	■	■	■	■	■	■	■	■	6***	Незначительные

\* Частично отсутствуют материалы (огнезащитная лента, пластики и пр.)

■ Выполнено    ■ Выполнено частично    ■ Не выполнено

\*\* При условии отсутствия одновременной загрузки швейного участка

\*\*\* При условии загрузки не более 2 СК в год, в случае загрузки более 2 СК в год производственные мощности отсутствуют

\*\*\*\* План мероприятий по наращиванию мощностей для выполнения товарных программ по проектам MC -21 и SSJ-NEW в разработке. Срок предоставления 19.08.2022

План мероприятий приведен на след. слайде

## Мероприятия по парированию рисков по проектам SSJ-NEW и MC-21. 000 «XXX»

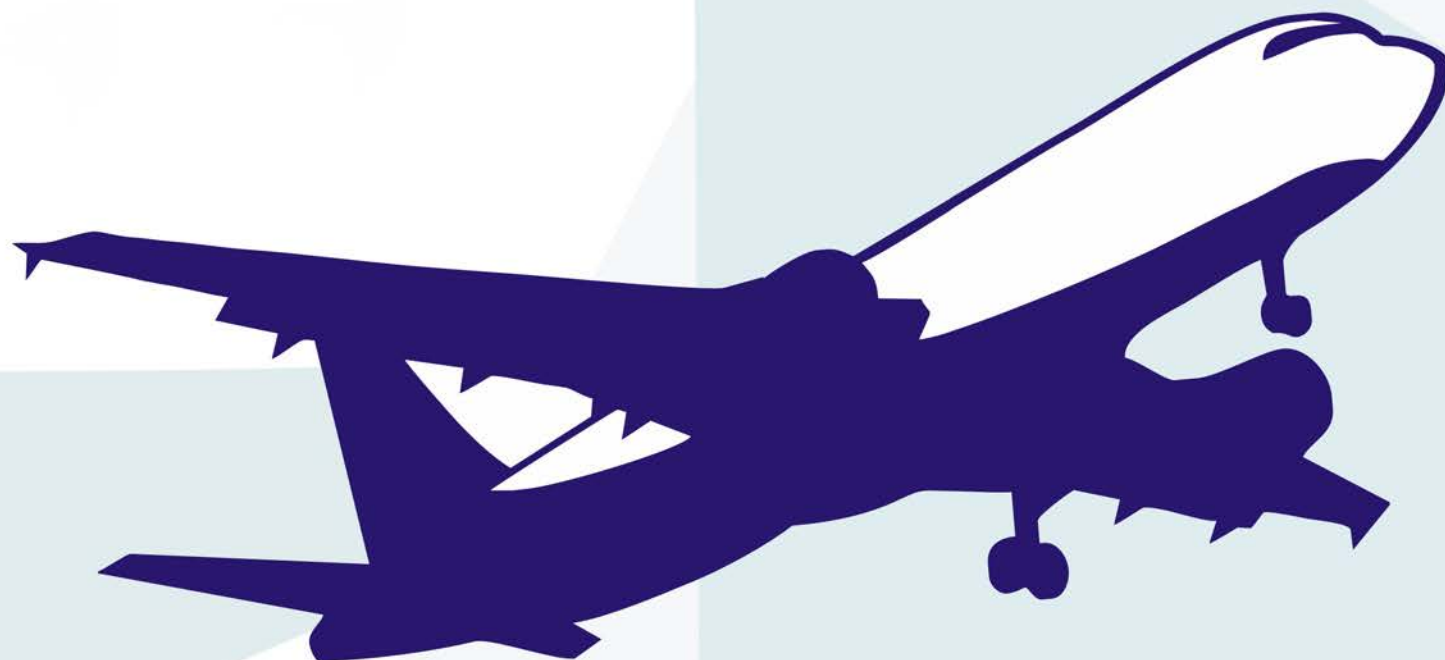
№	Система	Проблема	Причина	Мероприятия
1	SSJ-NEW Освещение и	Отсутствие возможности изготовления 2 -ого опытного образца	Отсутствие альтернативных импортных ПКИ	Поиск альтернативных поставщиков ПКИ и изготовление опытных образцов.
<b>Общая проблема по программам</b>		Требуется разработка Плана по наращиванию производственных мощностей. Текущие производственные площади, оборудование, персонал полностью загружены, освоение новых площадей не проведено. Срок предоставления плана 19.08.2022		
1	MC-21 Интерьер, оборудование	1. Смещение срока сдачи РКД	1.1. Поиск отечественных материалов и ПКИ	1. Завершить выбор отечественного препрега
			1.2. Изменение в ходе работ по этапу РКД	2. Завершить поиск отечественных материалов и ПКИ.
1.3. Введение в договор новой компоновки				
		2. Смещение срока поставки опытных образцов	2. Смещение срока выполнения этапа РКД	3. Завершить поиск отечественных материалов применяемых в ЦФК, и согласовать с АК «Россия».

## Выводы

Решение проблемы позволит ПАО «Корпорация «Иркут» более эффективно использовать источники финансирования работ, гарантировать выполнение поставленных задач в установленные сроки и обеспечить достижение стратегических целей ОАК в ближнесрочной и долгосрочной перспективе.

Проведённая работа может быть полезна не только для дальнейшего развития концепции управления поставщиками в рассматриваемой корпорации, но и для многих других предприятий авиационной промышленности, входящих в состав ОАК и стоящих перед решением задач увеличения прибыли и повышения инвестиционной привлекательности организации, в условиях динамически изменяющейся внешней среды.





**Спасибо за внимание!**