



“ ВНЕДРЕНИЕ ЕДИНОЙ ИНФОРМАЦИОННОЙ СИСТЕМЫ УПРАВЛЕНИЯ СОЦИАЛЬНОГО ОБСЛУЖИВАНИЯ И ДОЛГОВРЕМЕННОГО УХОДА В ГОРОДЕ НОВОСИБИРСКЕ

**Гусева Юлия Валерьевна
«Медицинский информационно-аналитический центр»**

КЛЮЧЕВЫЕ ПРОБЛЕМЫ В СФЕРЕ СОЦИАЛЬНОГО ОБСЛУЖИВАНИЯ

СОЦИАЛЬНОЕ ОБСЛУЖИВАНИЕ И ДОЛГОВРЕМЕННЫЙ УХОД



Низкая производительность труда

- Квалифицированный персонал 60% времени тратит на бумаги
- Неверно сформированные графики – потеря до 35% времени младшего персонала
- Бумажный документооборот



Недозагрузка персонала

- Отсутствие выстроенных процессов ухода
- Отсутствие понимания загрузки персонала
- Младший персонал сам планирует свою работу



Отсутствие контроля качества

- Низкое качество ухода и обслуживания
- Очередь на социальное обслуживание
- Факт оказания услуг заполняется постфактум и не контролируется



Отсутствие объективной отчетности

- Отсутствие данных об объеме фактически оказанных услуг, временных показателях и загрузки персонала
- Средний и старший персонал занимается отчетностью и журналами

ЦЕЛЕВАЯ АУДИТОРИЯ ПРОЕКТА



Дополнительно нуждаются в социальном обслуживании и СДУ
2982 человека

ПОКАЗАТЕЛЬ	ПИЛОТНЫЙ ПРОЕКТ	ВСЯ ОТРАСЛЬ
ПЕРСОНАЛ	320 человек	1002 человек
ПОЛУЧАТЕЛИ СОЦИАЛЬНЫХ УСЛУГ	2 620 человек	7200 человек

ПЕРСОНАЛ – социальные работники, сиделки (помощники по уходу), медицинские работники (медицинские сестры)

ПОЛУЧАТЕЛИ СОЦИАЛЬНЫХ УСЛУГ – пожилые граждане и инвалиды, состоящие на социальном обслуживании

ЦЕЛЬ И ЗАДАЧИ ПРОЕКТА

КЛЮЧЕВЫЕ ЦЕЛИ

- Повышение эффективности деятельности городского комплексного центра социального обслуживания населения.
- Внедрение цифровой модели управления рабочими процессами комплексных центров в целях повышения качества жизни пожилых граждан и инвалидов.



ЗАДАЧИ ПРОЕКТА

Автоматизация работы комплексных центров социального обслуживания населения, обеспечивающих надомное обслуживание и СДУ

Создание эффективной системы контроля, мониторинга и оценки качества предоставления социальных услуг и сервисов.

Оперативное получение различных статистических данных, оперативной отчетности

Внедрение принципа «Одного окна» – обеспечение взаимодействия граждан, организации, сотрудников.

АРХИТЕКТУРА ИССО



КЛЮЧЕВЫЕ ПРИНЦИПЫ ВНЕДРЕНИЯ

- Однократный ввод- многократное использование информации
- Электронный документ-основной источник информации
- Совместимость социальных информационных систем
- Информационная безопасность и защита персональных данных
- Отсутствие дублирования функций
- Возможность удаленного доступа

АВТОМАТИЗАЦИЯ КЛЮЧЕВЫХ ПРОЦЕССОВ СДУ И СОЦИАЛЬНОГО ОБСЛУЖИВАНИЯ

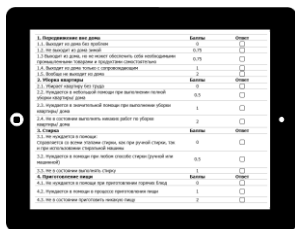
Рекомендации от Минздрава

1



Результат по бланку типизации

2



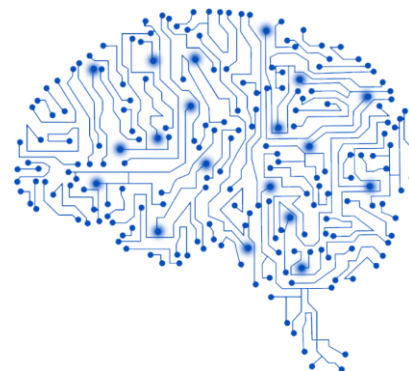
Акт обследования условий жизнедеятельности

3



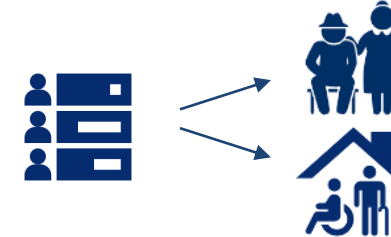
Защищенный канал (152 ФЗ)

Модуль
КООРДИНАЦИОННЫЙ
ЦЕНТР



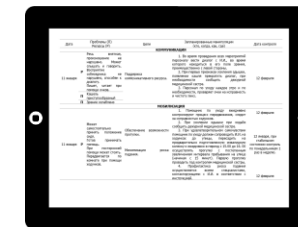
Группа ухода и рекомендуемая форма

1



Проект ИППСУ и ИПУ

2



Рекомендации по социальным сервисам

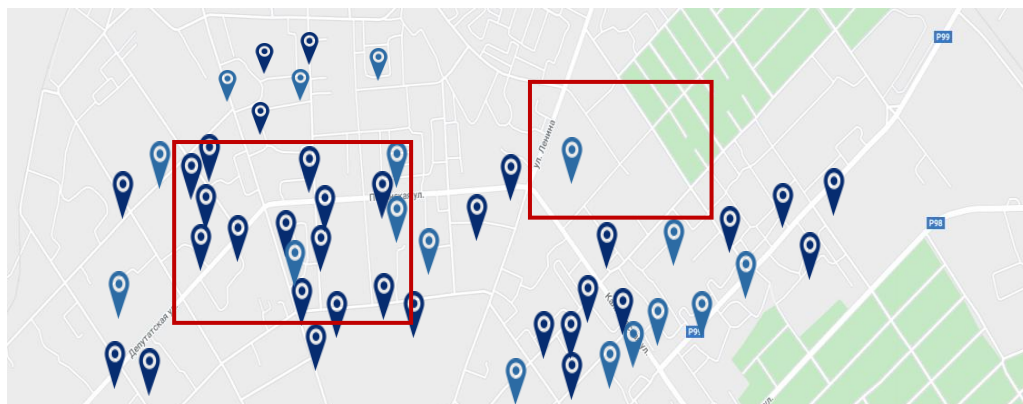
3





ИССО автоматически формирует план оказания соцуслуг на основании типизации, рассчитывает группу ухода и предлагает форму обслуживания

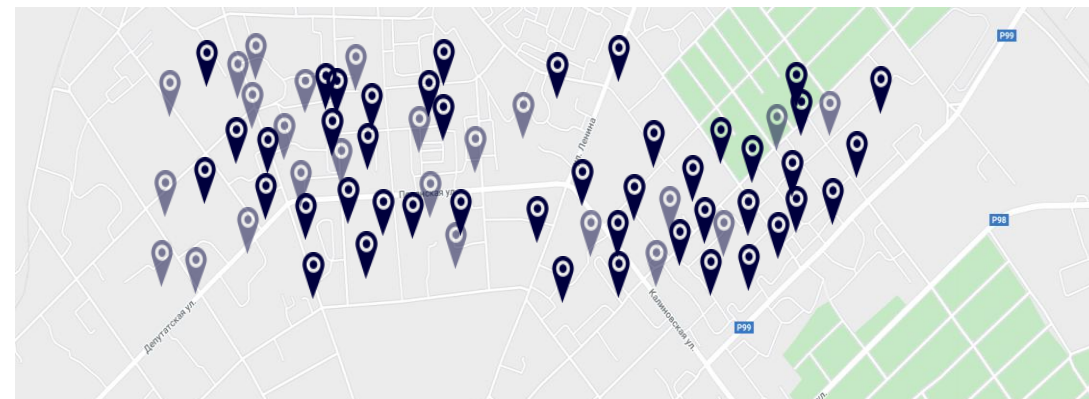
ВОЗМОЖНОСТЬ ВСТРОИТЬ СОЦИАЛЬНЫЕ СЕРВИСЫ В СОЦИАЛЬНОЕ ОБСЛУЖИВАНИЕ И СФОРМИРОВАТЬ СПРОС НА УСЛУГИ




Типизация позволяет сформировать структуру получателей, привязанную к географическому расположению



 - маломобильный  - граждане с когнитивными нарушениями (деменция)

Типизация показывает потенциальных клиентов для Школ семейного ухода и других сервисов

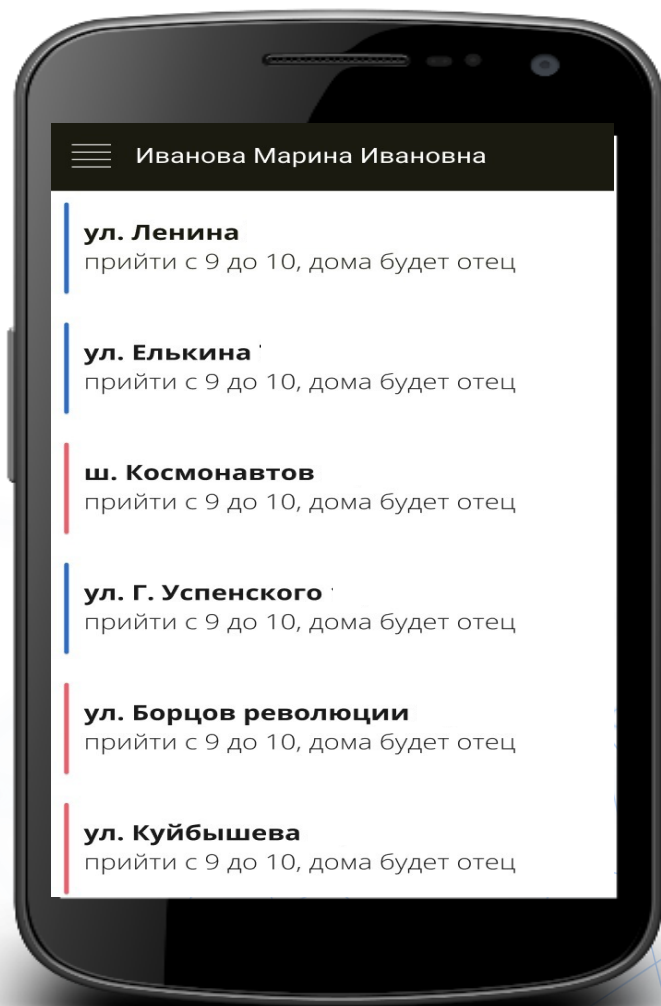


 - 3-4 группы  - 5 группа  - 3-5 группа не на соц. обслуживании

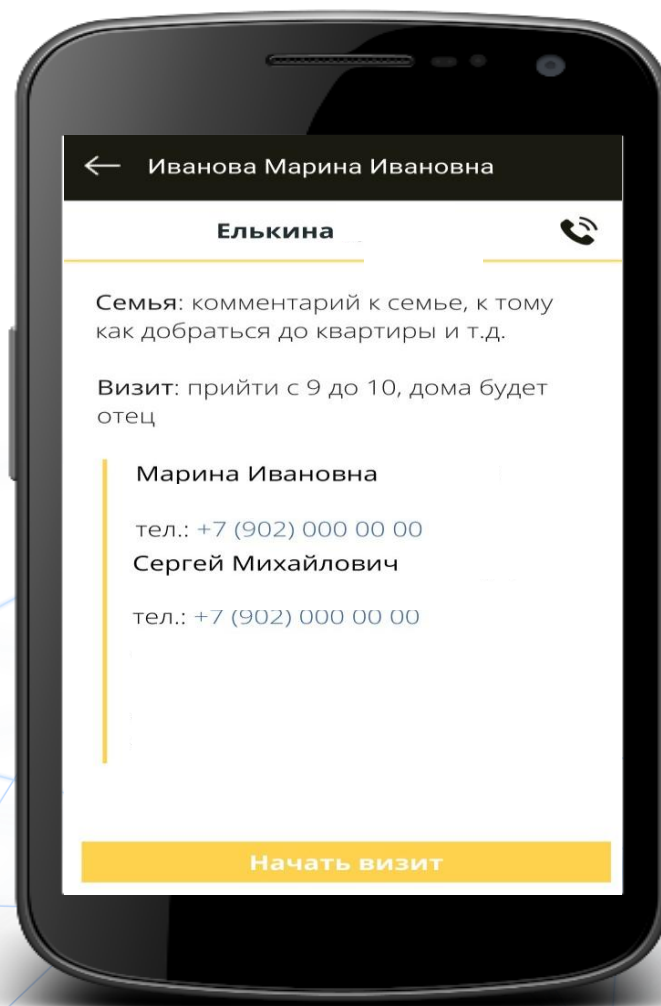
- Формирование групп школ семейного ухода из числа родственников, которые осуществляют уход, как за получателями социальных услуг, так и за гражданами, не состоящими на социальном обслуживании
- Формирование перечня потенциальных клиентов для пункта проката ТСР и других социальных сервисов

МОБИЛЬНОЕ ПРИЛОЖЕНИЕ

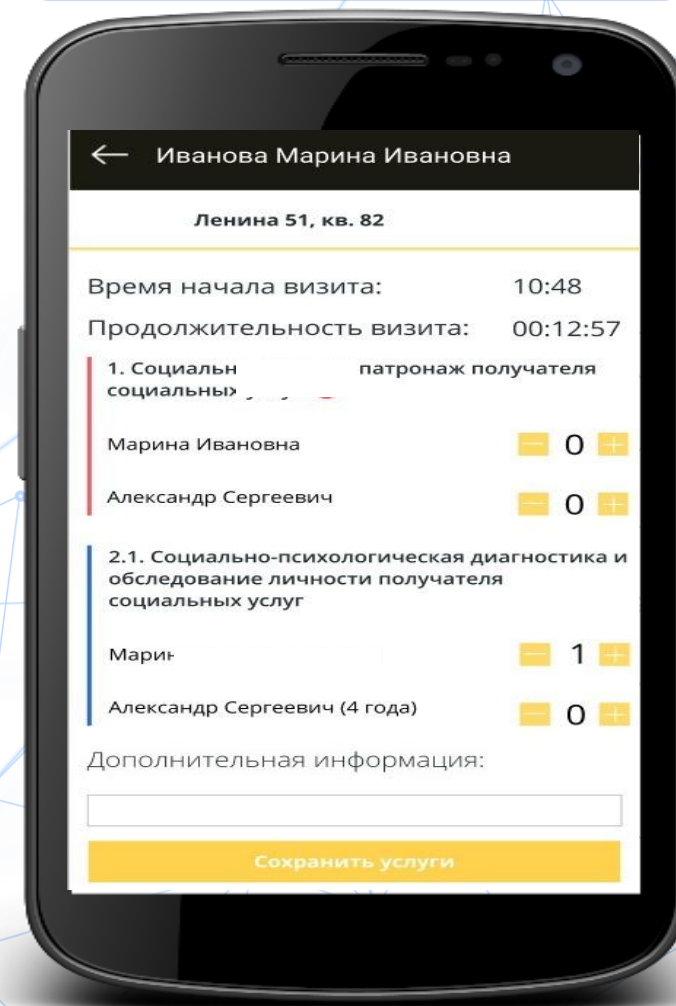
ПЛАНИРОВАНИЕ ВИЗИТОВ



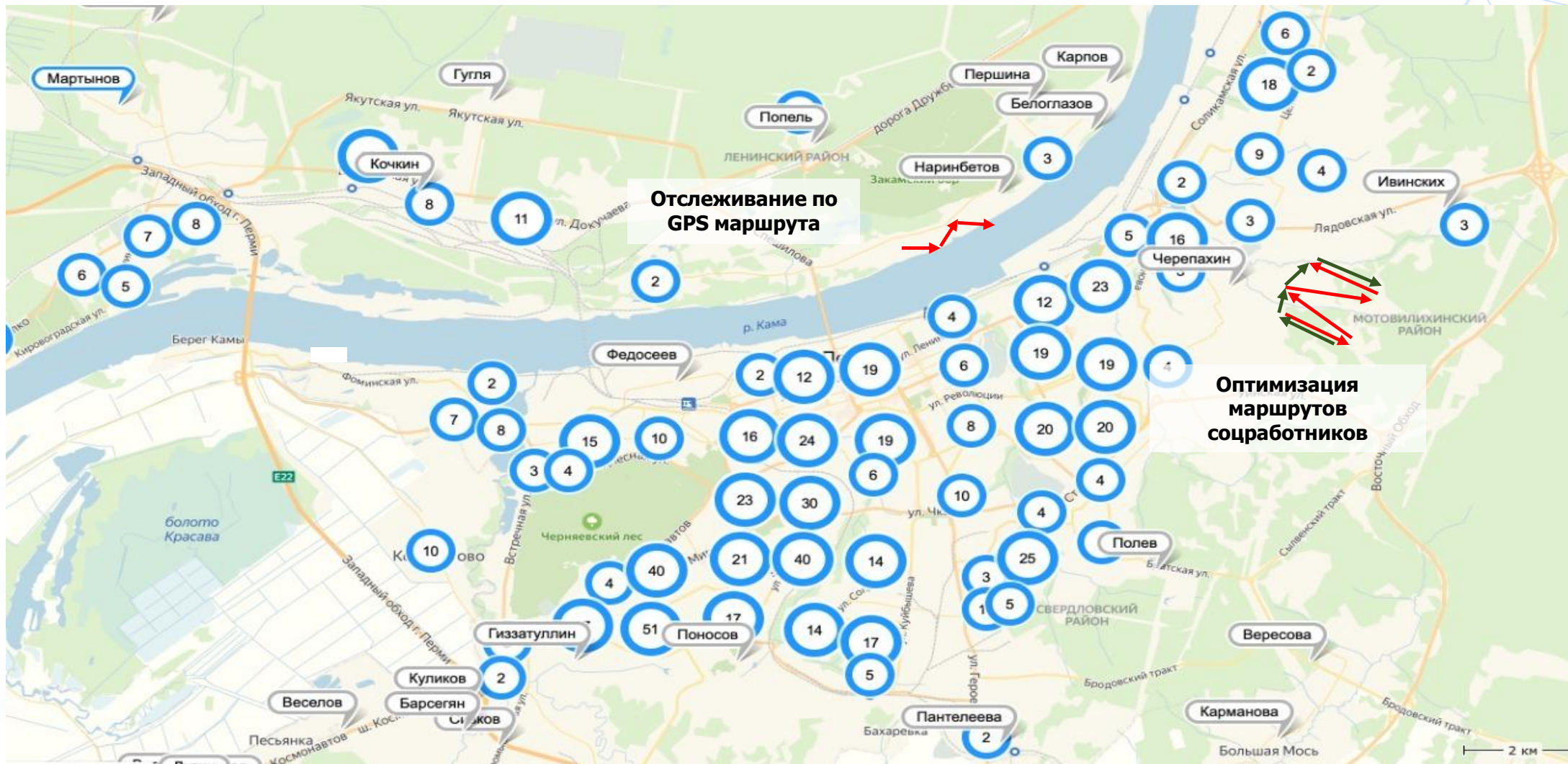
ФИКСАЦИЯ НАЧАЛА И ОКОНЧАНИЯ ВИЗИТА



ВНЕСЕНИЕ ФАКТА ОКАЗАНИЯ УСЛУГ

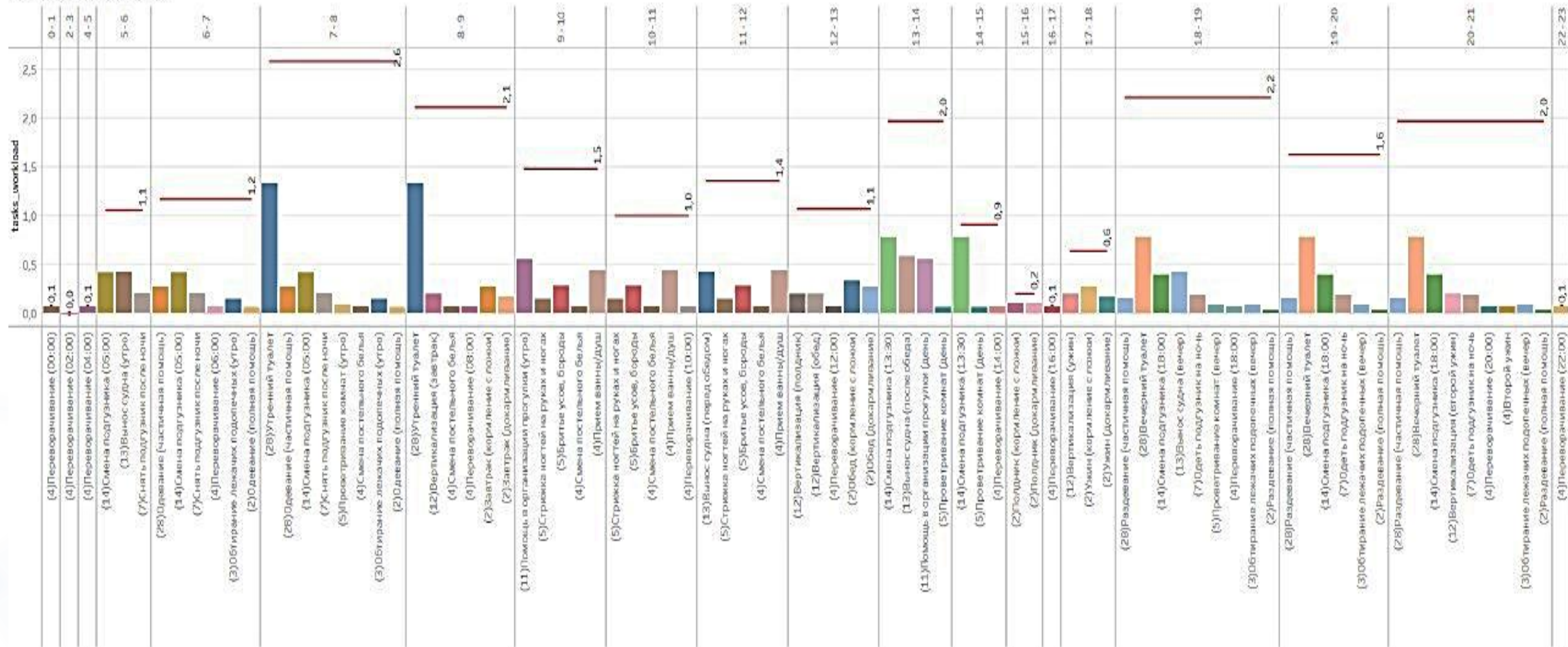


ИНТЕРАКТИВНАЯ КАРТА СОЦИАЛЬНЫХ РАБОТНИКОВ, СИДЕЛОК



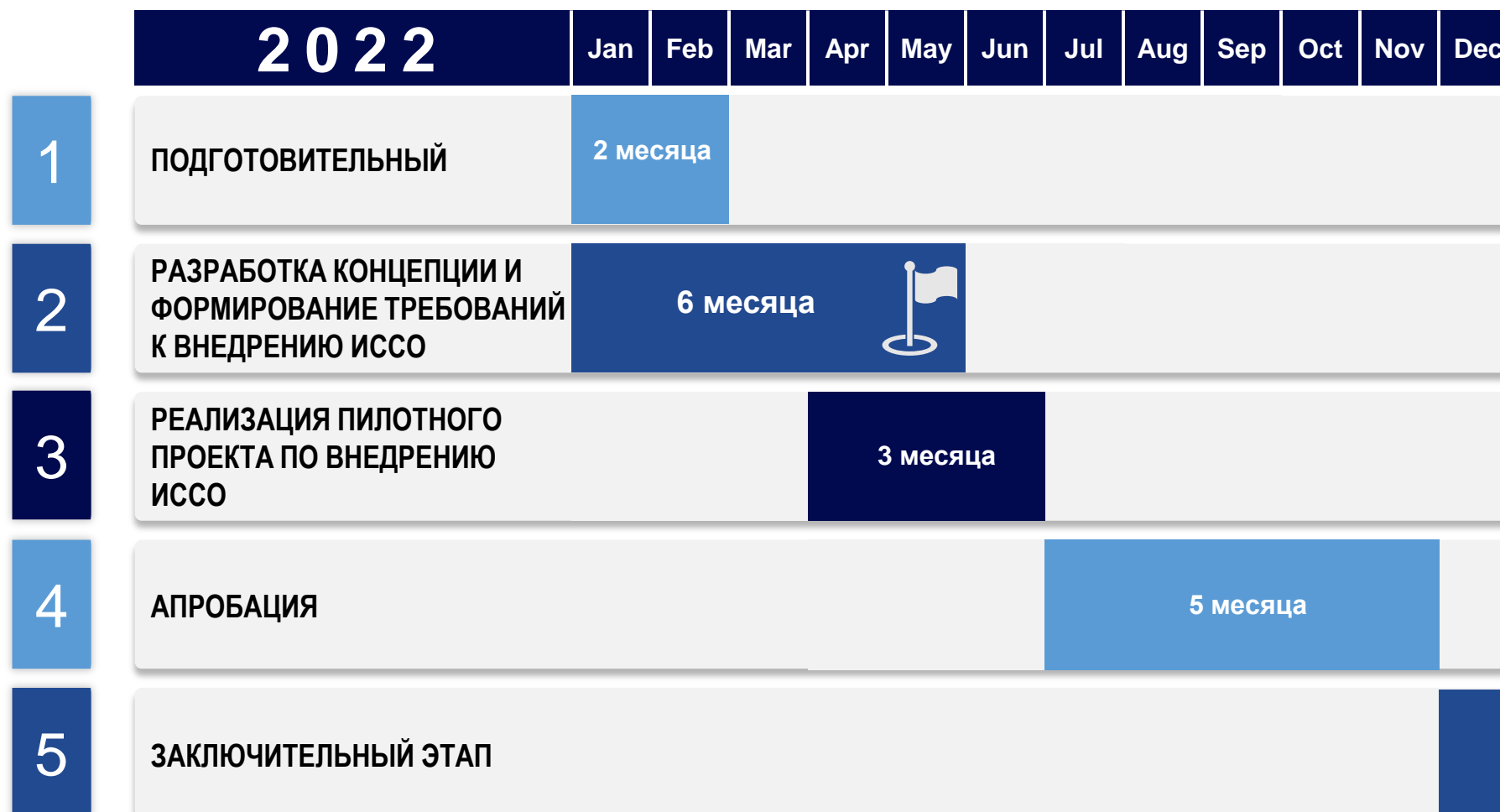
ГРАФИКИ ЗАГРУЗКИ ПЕРСОНАЛА

Нагрузка на персонал



ЭТАПЫ РЕАЛИЗАЦИИ ПРОЕКТА

СРОК РЕАЛИЗАЦИИ ПИЛОТНОГО ПРОЕКТА 12 месяцев



ПЕРИОД РЕАЛИЗАЦИИ с 17 января 2022 по 31 декабря 2022 года.

БЮДЖЕТ ПРОЕКТА

8 166 110,10

ЕДИНОВРЕМЕННЫЕ ВЛОЖЕНИЯ

2 910 391,00 рублей

ПОСТОЯННЫЕ ЗАТРАТЫ

4 134 691,00 рублей

КАДРОВОЕ ОБЕСПЕЧЕНИЕ

1 121 028,10 рублей

- Приобретение мобильных телефонов - 320 шт.
- Приобретение планшетов – 7 шт.
- Поддержка по тарифу при объемном подключении- 30 рублей в месяц за 1ПСУ
- Услуги связи (Интернет)- 100 рублей в месяц за 1 социального работника и сиделку
- Годовая заработная плата (штатные единицы) – 5 человек

ИССО

ЕДИНАЯ ИНФОРМАЦИОННАЯ СИСТЕМА УПРАВЛЕНИЯ
СОЦИАЛЬНОГО ОБСЛУЖИВАНИЯ И ДОЛГОВРЕМЕННОГО
УХОДА В ГОРОДЕ НОВОСИБИРСКЕ



ОЖИДАЕМЫЕ РЕЗУЛЬТАТЫ

- Увеличение количества получателей социальных услуг на **33,5% (2419 человек)**
- Рост производительности труда за счет автоматизации рабочих процессов, персонифицированного учета оказанных услуг, использования информационных технологий
- Повышение качества услуг за счет автоматизации процесса оценки нуждаемости подопечных и распределению задач между сотрудниками
- Снижение трудовых и финансовых затрат за счет стандартизации, централизации введении данных (режим одного окна), прекращение дублирования функций
- Уменьшение количества механических ошибок, допускаемых при составлении справок, отчетов и другой документации

ПРЕИМУЩЕСТВА РЕАЛИЗАЦИИ ПРОЕКТА



Дополнительные модули и сервисы системы



Запуск процесса контроля качества социального обслуживания в регионе



Внедрение электронного документооборота и консультация по корректировке нормативных документов



Доработка системы под стандарты региона и процессы социального обслуживания



Настройка отчетности на всех уровнях принятия решений



Бесплатное обновление системы и совершенствование функционала



Дополнительные эффекты от использования ИССО



Контроль качества типизации сокращает нерациональное использование бюджетных средств при ошибках в группе типизации



Индивидуальный подход позволяет эффективнее оказывать долговременный уход и сокращать долю тяжелых групп типизации



Система позволяет эффективно формировать пул потенциальных клиентов для социальных сервисов



Управленческая отчетность по социальному обслуживанию позволяет эффективнее планировать бюджеты



Система позволяет оперативно внедрять изменения процессов во всех учреждениях

ГУСЕВА ЮЛИЯ ВАЛЕРЬЕВНА



+7 923-120-50-15



julia.guseva@hotmail.com



Telegram WhatsApp

