

Министерство образования и науки Российской Федерации
Федеральное государственное бюджетное образовательное учреждение
высшего образования

«Рязанский государственный радиотехнический университет имени В.Ф. Уткина»

АТТЕСТАЦИОННАЯ РАБОТА
на тему:

Разработка проекта развития бизнеса (на примере ООО «Прайм-стоматология»)

Выполнила:

слушатель президентской
программы

Птицына Н. В.

Научный руководитель:

к.э.н., доцент

Швайка О. И.



Общая характеристика ООО «Прайм-стоматология»

ПРАЙМ
СТОМАТОЛОГИЧЕСКИЕ КЛИНИКИ

Г. Рязань г. Рязань ул. Есенина, д. 110 ул. Советской Армии, д. 9 ул. Бирюзова, д. 28А

О нас

Каждый 10-й рязанец лечит зубы в сети клиник "Прайм-стоматология"



36

Стоматологических кабинетов



120

Врачей стоматологов



190 000

Благодарных пациентов



4 100 000

руб./год инвестиций в обучение персонала



собственная

зуботехническая лаборатория



24 / 7

Работаем ежедневно круглосуточно

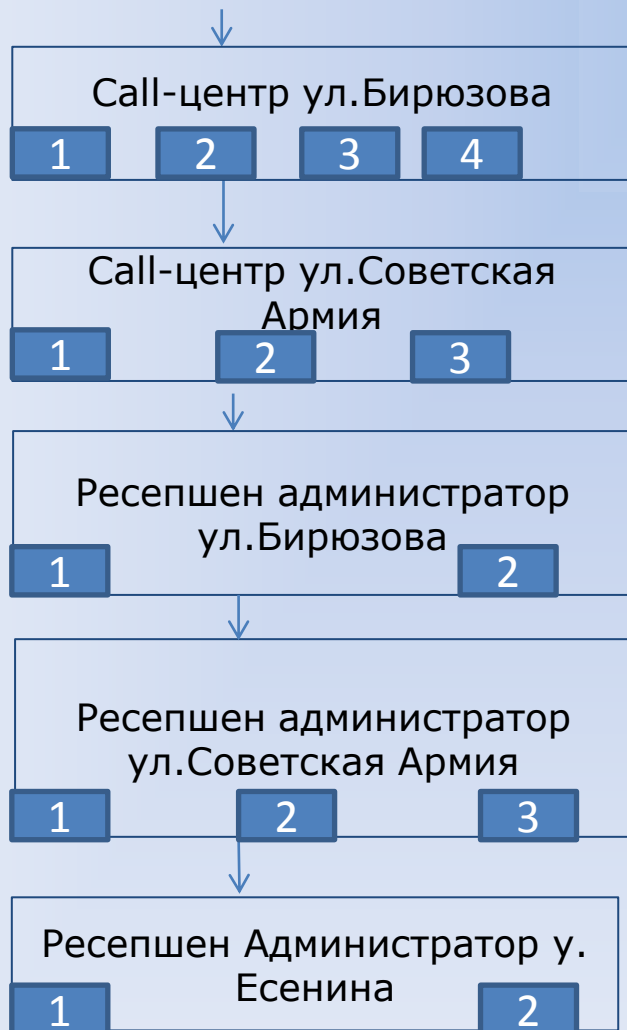
ПРАЙМ
СТОМАТОЛОГИЧЕСКИЕ КЛИНИКИ

МИС «ИНФОДЕНТ»

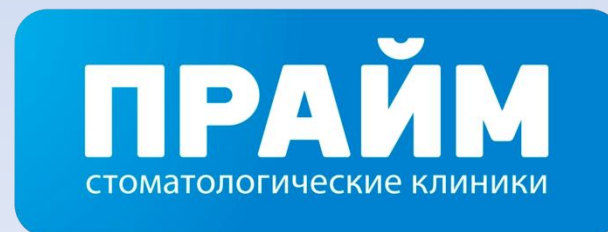
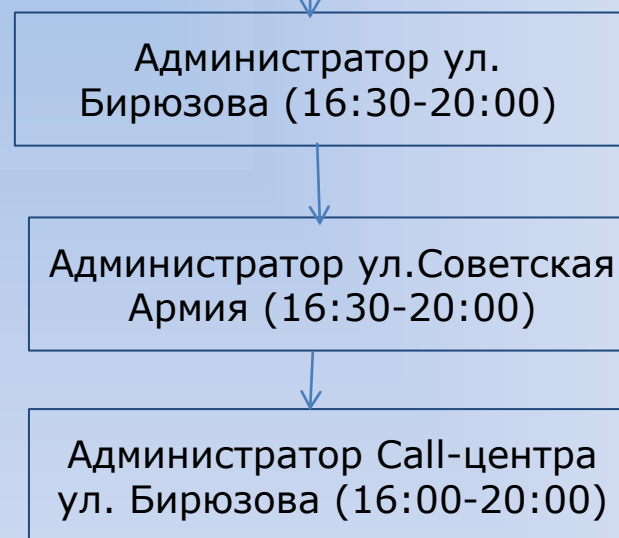


Процедура осуществления входящих и исходящих звонков

Входящий звонок



Исходящий звонок



Анализ упущенной возможности для ООО «Прайм-стоматология»

недельный отчет			
день недели	смена	Принято пациентов	% от нормы
Понедельник	1 смена	41	146
Понедельник	2 смена	30	107
Вторник	1 смена	37	132
Вторник	2 смена	28	100
Среда	1 смена	35	125
Среда	2 смена	31	110
Четверг	1 смена	34	121
Четверг	2 смена	30	107
Пятница	1 смена	32	114
Пятница	2 смена	28	100
Суббота	1 смена	42	150
Суббота	2 смена	31	110
Воскресенье	1 смена	32	114
Воскресенье	2 смена	25	89

Август				
Всего	Принято	Пропущено	% Принятых	% Пропущенных
17163	15606	1557	91	9
Сентябрь				
Всего	Принято	Пропущено	% Принятых	% Пропущенных
16741	14858	1883	89	11
Октябрь				
Всего	Принято	Пропущено	% Принятых	% Пропущенных
16240	14336	1904	88	12



Проблемы, связанные с повышенной загрузкой

- перебои в графике работы докторов
- снижение уровня сервиса, репутационные риски
- усталость специалистов, риски появления ошибок в работе
- опасность поломки оборудования
- упущенная выгода



Изменение законодательства

Приказ Министерства здравоохранения РФ
от 9 июня 2020г. № 560н «Об утверждении
Правил проведения рентгенологических
исследований»



Выводы по финансовому анализу

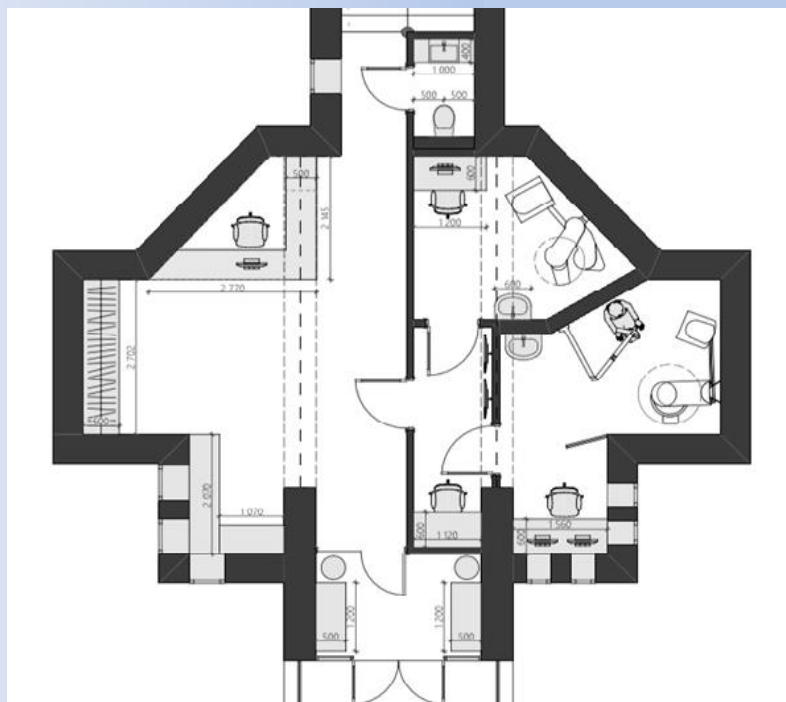
Состояние ООО «Прйм-стоматология» – динамично развивающееся увеличились показатели:

- фондоотдачи на 20%
- производительности труда на 12%
- рентабельности на 39%

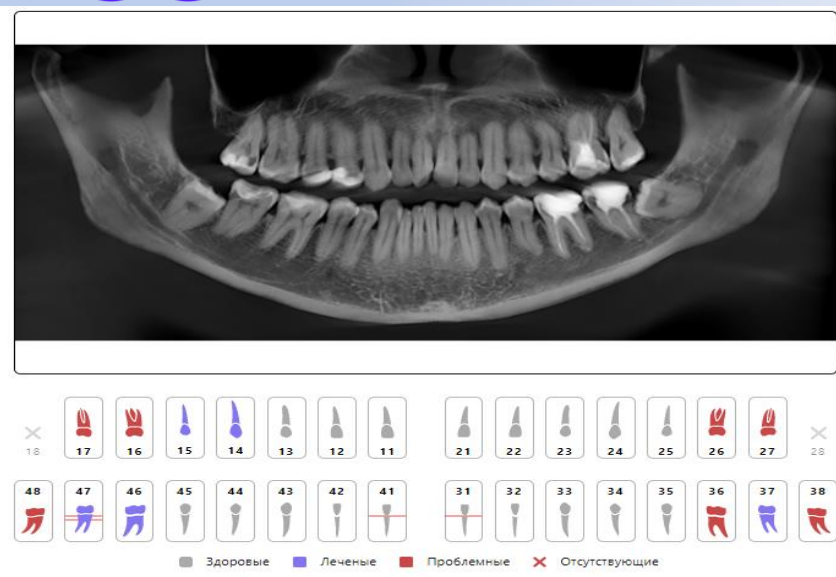


Сущность предлагаемого проекта

1) Центр дентальной
диагностики



2) Искусственный
интеллект



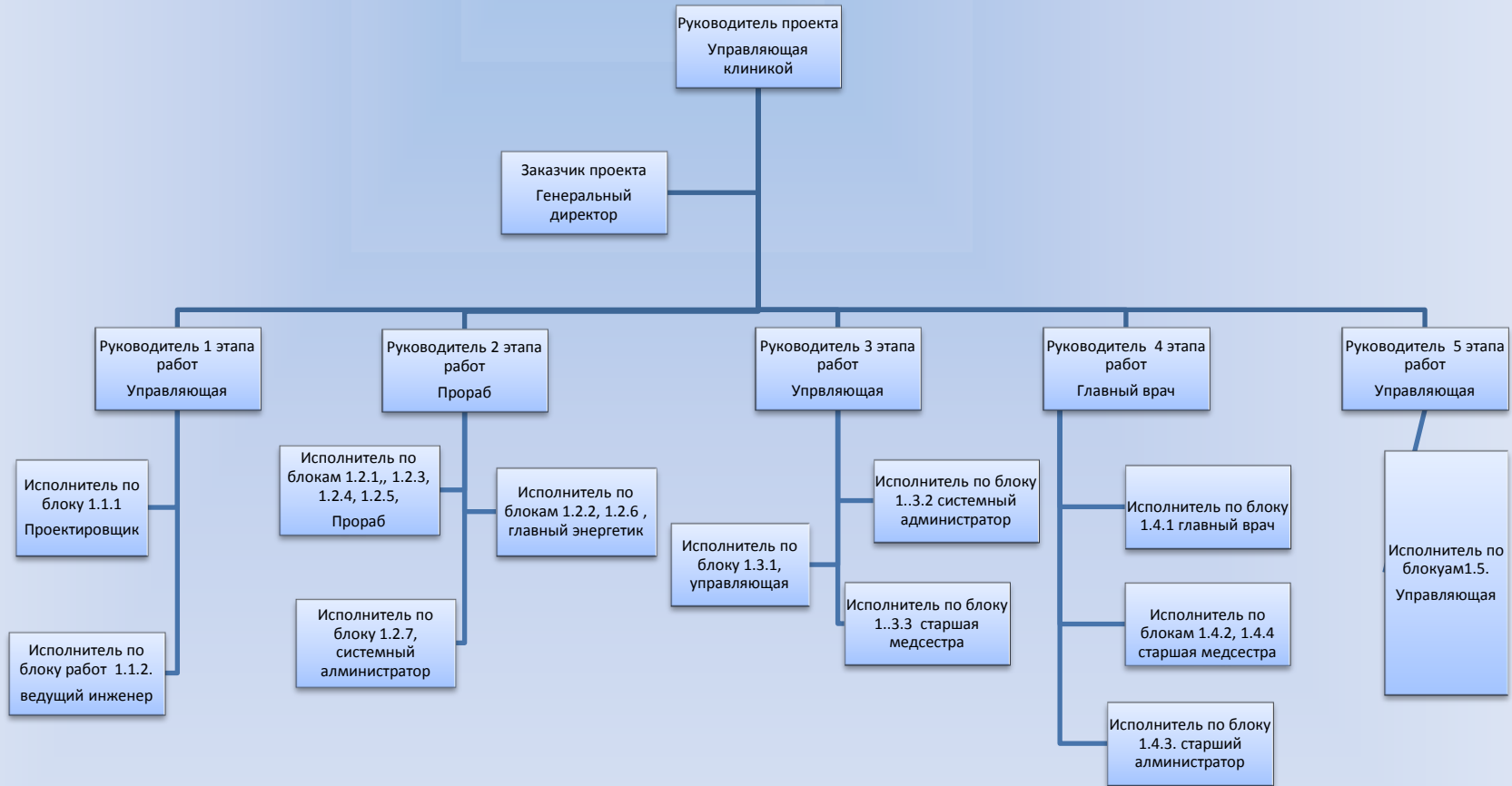
План Мероприятий

№	Наименование мероприятия	срок выполнения	стоимость	Ответственный исполнитель
1	Разработка инновационного проекта	3 недели	0	Птицына Н. В.
2	Разработка технологического проекта размещения <u>рентгенооборудования</u>	1 неделя	70000	<u>Ракчеев А. Н.</u>
3	Разработка <u>дизайн-проекта</u>	2 недели	120000	Бурова Е.
4	Проведение ремонтно-строительных работ	2 месяца	2000000	<u>Крутов С. А.</u>
5	Закупка и монтаж оборудования	1 месяц	10750000	Птицына Н. В.
6	Согласование и монтаж вывески	2 месяца	120000	Птицына Н. В.
7	Изготовление стойки <u>ресепшн</u>	3 недели	50000	Птицына Н. В.
8	Проект и монтаж вентиляции	1 месяц	130000	<u>Бранд Инженеринг</u>
9	Монтаж пожарно-охранной сигнализации	1 неделя	30000	Центр безопасности
10	Монтаж видеонаблюдения	1 неделя	30000	Паршин С. А.
11	Закупка и монтаж мебели для холла	1 месяц	100000	Птицына Н. В.
12	Закупка оргтехники	1 неделя	250000	Паршин С. А.
13	Поиск персонала, трудоустройство	4 месяца	0	Птицына Н. В.
14	Проведение дозиметрии	1 неделя	30000	<u>Интертехмед</u>
15	Получение разрешительной документации на работу: <u>СанЭпид Заключений, Лицензии</u>	1 месяц	10000	Птицына Н. В.

➤ Устав проекта приложение Б

➤ План – график приложение В

Организационная структура проекта



Внедрение искусственного интеллекта



1. Загрузка КТ

Легко загрузить стоматологическую Компьютерную Томограмму в формате DICOM на сайт diagnocat.com



2. Распознавание

За 5 минут нейросеть Diagnocat распознает анатомию челюстно-лицевой области, состояния, патологии.



3. Get Insights

Получить максимально информативные панорамы и кросс секции для измерений и диагностики.



4. Отчет

Посмотреть рентгенологический отчет с любого устройства с описанием и изображениями интересующих зубов.

Плюсы сервиса Diagnocat

- **Мотивационный инструмент для пациента**
- **Второе мнение и помощь в чтении КТ**
- **Дополнительная услуга**
- **Система контроля диагностики по КТ в клинике**
- **Структурное хранение данных о пациенте**
- **Помощник в работе с КТ на этапе гигиениста**

Прогнозирование денежного потока по годам

Показатель, млн руб	0	1	2	3	4	5	6	7	8	9	10	Σ
Выручка		15	15	16,5	16,5	18,15	18,15	20	20	22	22	183,3
Текущие расходы		8	8,4	8,8	9,3	9,7	10,1	10,6	11,1	11,6	12,2	99,8
Амортизация		1,1	1,1	1,1	1,1	1,1	1,1	1,1	1,1	1,1	1,1	11
Текущие расходы + амортизация		9,1	9,5	9,9	10,4	10,8	11,2	11,7	12,2	12,7	13,3	110,8
Прибыль		5,9	5,5	6,6	6,1	7,35	6,95	8,3	7,8	9,3	8,7	72,5
Денежный поток	-15	7	6,6	7,7	7,2	8,45	8,05	9,4	8,9	10,4	9,8	68,5
Коэффициент дисконтирован ия 13%		0,88	0,78	0,69	0,61	0,54	0,48	0,42	0,38	0,33	0,29	
Дисконтирован ный денежный поток при 13%	-15	6,16	5,15	5,313	4,39	4,563	3,864	3,95	3,382	3,432	2,842	28,04
Коэффициент дисконтирован ия 4,25%		0,96	0,92	0,88	0,85	0,81	0,78	0,75	0,72	0,69	0,66	
Дисконтирован ный денежный поток при 4,25 %	-15	6,72	6,07	6,776	6,12	6,85	6,279	7,05	6,408	7,176	6,468	50,92

Расчет критериев эффективности

- при $NPV > 0$ проект принесет прибыль инвесторам;
- при $NPV = 0$ увеличение объемов производства не повлияет на получение прибыли инвесторами;
- при $NPV < 0$ – проект принесет убытки инвесторам.

NPV рассчитывается по формуле:

$$NPV = \sum_{i=0}^n \frac{CF_i}{(1+r)^n} - I_0$$

$$NVP(13\%) = 28,044$$

$$NVP(4,25\%) = 50,919$$

Расчет критериев эффективности

- при $PI > 1$ инвестиции рентабельны и приемлемы в соответствии с выбранной ставкой дисконтирования;
- при $PI < 1$ инвестиции не способны генерировать требуемую ставку отдачи и неприемлемы.

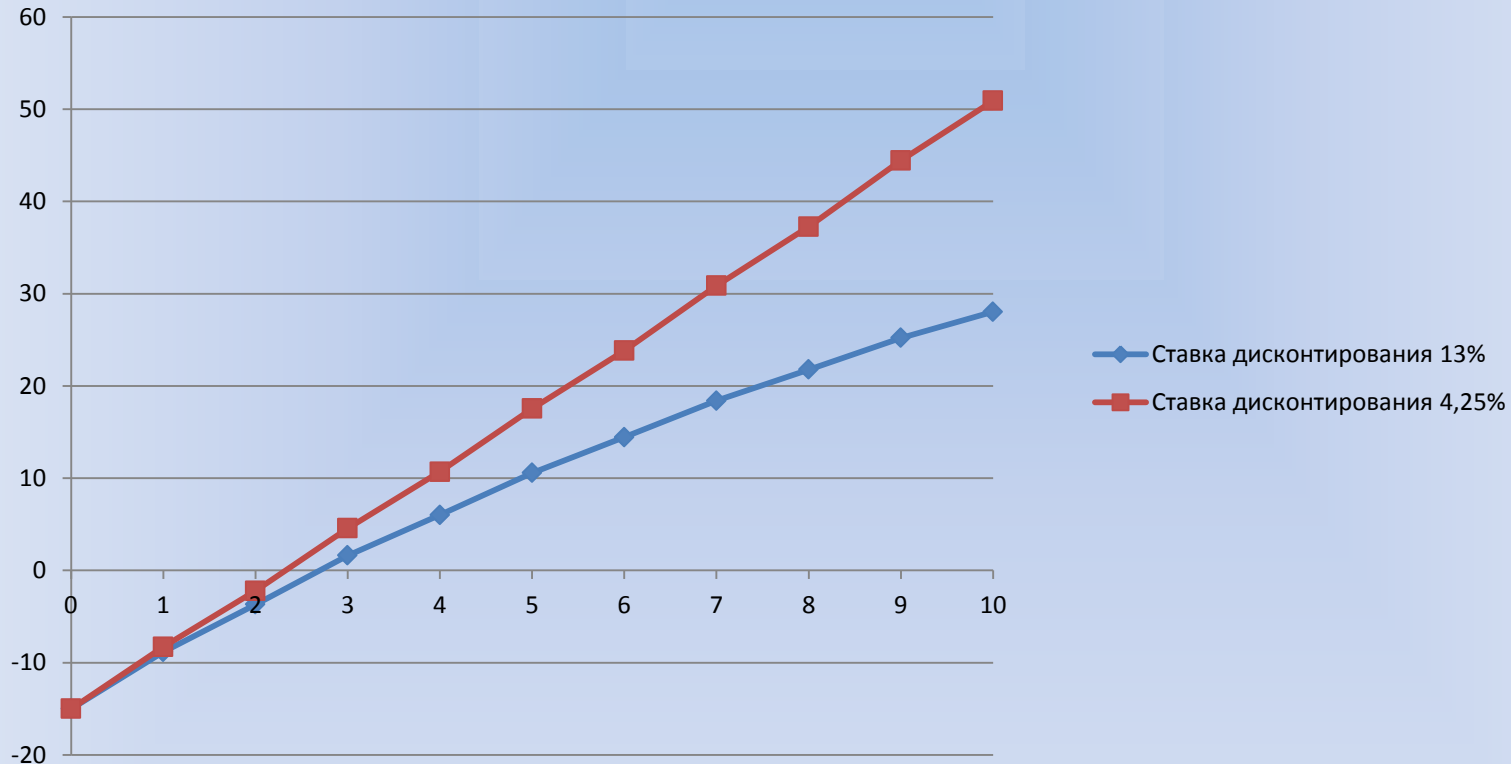
Проекты с высокими значениями PI более устойчивы

$$PI = \frac{NVP - I_0}{I_0}$$

$$PI(13\%) = 2,78$$

$$PI(4,25\%) = 4,39$$

Срок окупаемости проекта



Ток(13%) = 2,63 года

Ток (4,25) = 2,25 года

Спасибо за внимание!

ПРАЙМ
стоматологические клиники