



# Первая линия

Первая помощь в строительстве!

**Инвестиционный проект** организации и  
развития производства кровельных и  
фасадных материалов из тонколистовой  
стали



Компания **«Первая линия»** работает на рынке строительных материалов Алтайского края более 10 лет.

Больше **1500** позиций в ассортименте

Больше **1500** м.кв. складских и производственных площадей

### **Миссия компании**

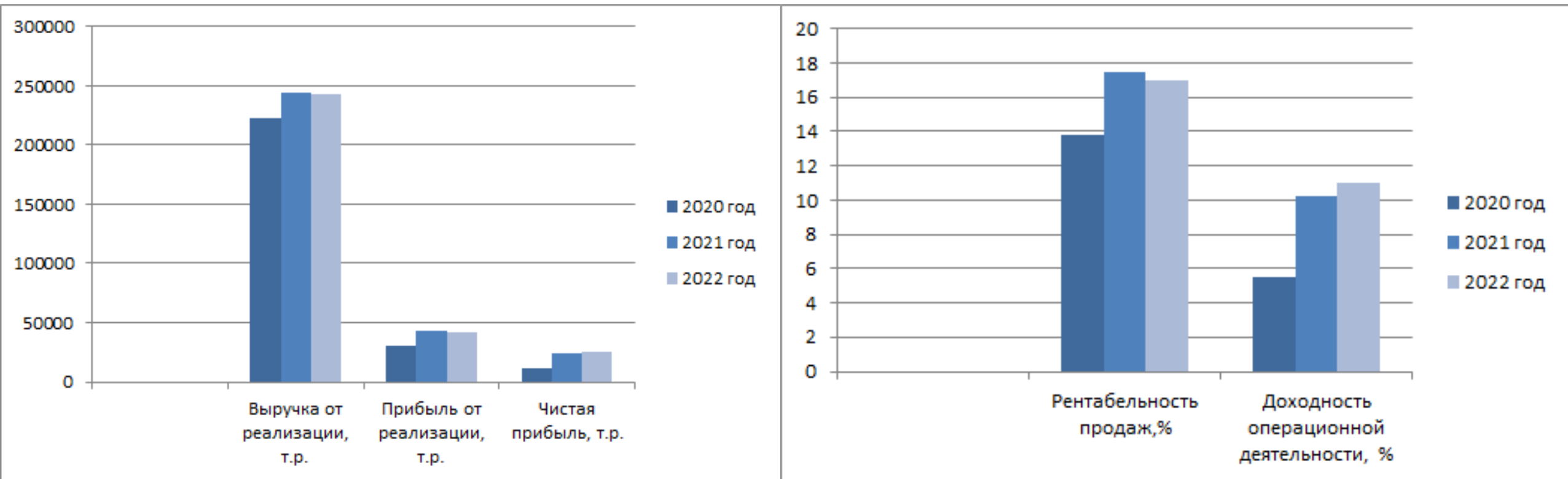
Удовлетворение потребностей организаций и частных лиц в качественных и доступных строительных материалах.

### **Основные виды деятельности компании:**

- производство доборных элементов для кровли и фасада;
- полимерное окрашивание металлических изделий;
- продажа кровельных и фасадных материалов;
- продажа кровельного и строительного крепежа;
- продажа теплоизоляционных материалов;
- комплектация объектов строительными материалами.



## Основные экономические показатели работы компании

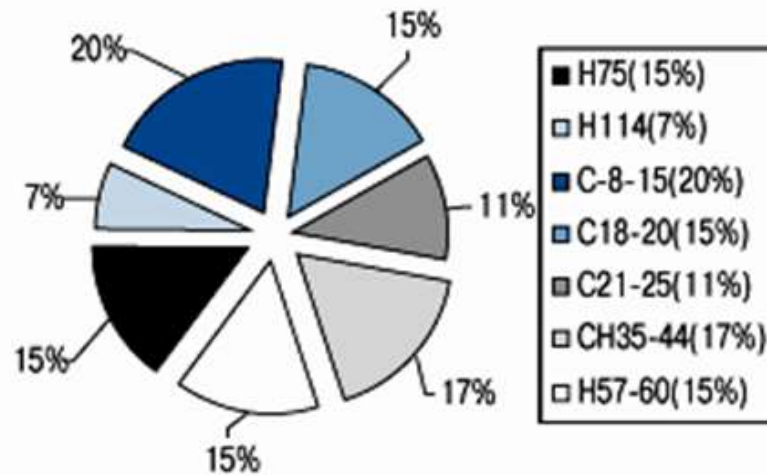


В структуре выручки компании «Первая линия» продажи профлиста и плоского листа занимают 74%.  
В свою очередь, внутри этого объема доля плоского листа, профлиста С8 и С20 - 73%

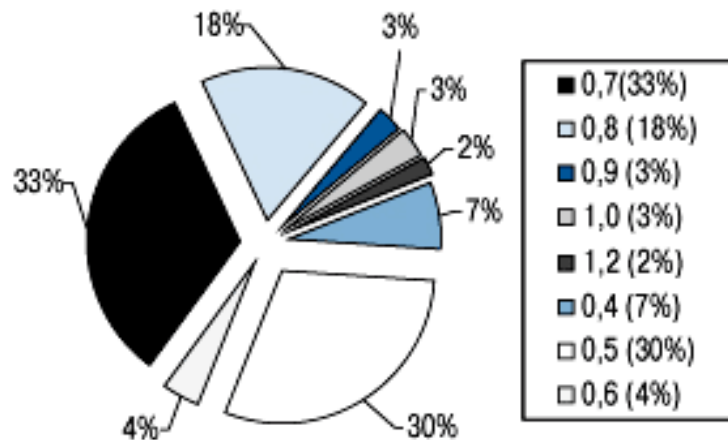


## Анализ рынка **тонколистового металла**

- Положительная динамика объемов продаж на рынке тонколистового металла РФ в последние годы
- Активное развитие строительства в РФ в целом, Алтайском крае
- Рекордный объем введенного в эксплуатацию жилья в 2022 г. – 102,7 млн. кв.м
- Увеличения спроса на профнастил высотой до 158 мм в связи с ростом промышленного строительства
- Наиболее востребованными и имеющими потенциал развития продаж и производства является **профнастил марки С8 и С20**, а также **продольно-поперечная резка тонколистового металла**.

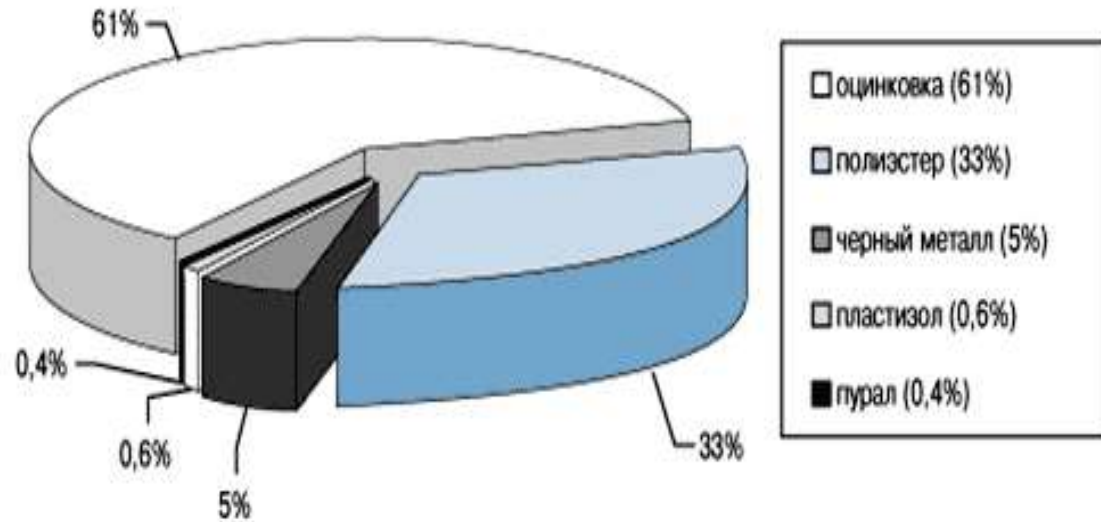


Распределение спроса на оцинкованный профнастил по видам профилей



Распределение спроса на оцинкованный профнастил по толщине металла, мм

## Анализ рынка **тонколистового металла**



Распределение спроса на профнастил с различным покрытием



Динамика стоимости оцинкованного листа в РФ в 2023 г.

- Котировки цен на оцинкованный лист показали положительную динамику, прогноз на умеренный рост в дальнейшем сохраняется
- Высокий уровень спроса на тонколистовой металл в Сибирском регионе

## Выбор стратегии **концентрированного роста**

В результате анализа ФХД компании и оценки ситуации на рынке принято решение о разработке бизнес-стратегии концентрированного роста, а именно - **стратегии усиления позиции на рынке** за счет создания собственного производства наиболее востребованных товарных позиций из листового металла.

Профлист марок С8 и С20 используется для: фасадной отделки, производства сэндвич-панелей, обшивки стен, установки ограждений, возведение каркасных построек, устройства кровли и др.

**Преимущества** собственного производства из рулонной стали:

- Снижение себестоимости квадратного метра листового металла
- Шире возможности управления качеством
- Возможность расширения ассортимента в дальнейшем с использованием этого же оборудования (металлоштакетник, метеллосайдинг, профиль для гипсокартона и т.д.)



## Планируемое приобретение оборудования для реализации **1 этапа инвестиционного проекта**

1. Двухъярусный станок для изготовления профиля марок С8 и С10
2. Линия продольно-поперечной резки листового металла со вспомогательным оборудованием

Общий плановый объем инвестиций – **38 925 тыс.руб.**, в т.ч.





## Основные экономические показатели инвестиционного **проекта**

Показатель	Значение
NPV (чистый приведенный эффект) за 2 года при ставке дисконта = 12,4%, тыс. руб.	<b>18 848</b>
Индекс доходности дисконтированных инвестиций, коэффициент	<b>2,119</b>
IRR - внутренняя норма дохода (рентабельности) на инвестиции, при ставке дисконта = 7,4%, в %	<b>28 360</b>
Срок окупаемости капиталовложений (PP), годы	<b>2</b>
Дисконтированный срок окупаемости капиталовложений (DPP), годы	<b>2</b>
ЧДД (Общий бюджетный эффект), тыс. руб. за 5 лет	<b>65 953</b>
ЧДД (Общий бюджетный эффект), тыс. руб. с учетом рисков за 5 лет	<b>46 996</b>
ЧДД (Территориальный бюджетный эффект), тыс. руб. за 5 лет	<b>2 721</b>
ЧДД (Территориальный бюджетный эффект), тыс. руб. с учетом рисков за 5 лет	<b>1 864</b>

- **NPV** при ставке дисконта 7,4% оказалось больше нуля, на 5й год его величина составила **77 604 тыс. руб.**
- **срок окупаемости** при ставке дисконта 7,4 % составляет **1 год**, что меньше 5 лет – принятого срока окупаемости.
- **5** новых рабочих мест



## Планы по развитию инвестиционного **проекта**

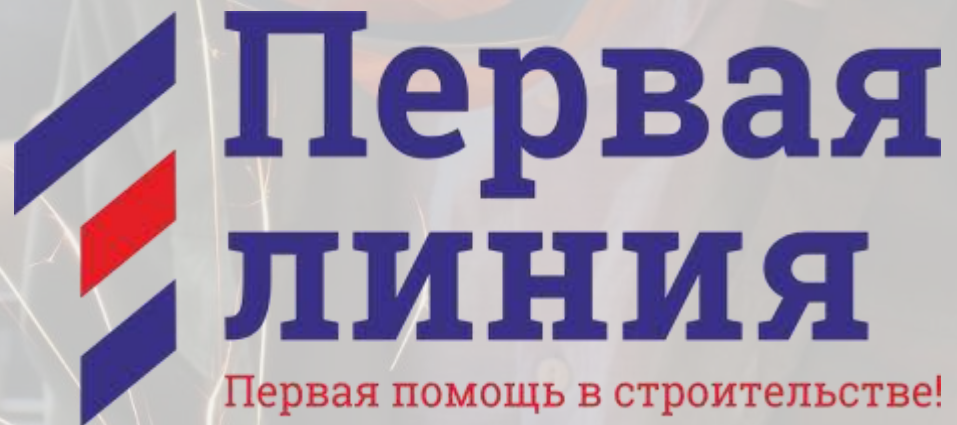
На 1 этапе (2023-2024 год) планируется привлечение:  
собственные средства – **10 000 тыс. руб.**,  
заемные и привлеченные средства - **28 925 тыс. руб.** (инвестиционный кредит фонда МСП или иные программы господдержки на приобретение производственного оборудования и помещения)

На 2 этапе (2024-2025 год) планируется развитие производства современных технологий фасадных материалов в следующих направлениях:



- Производство крепежных элементов
- Модульные фасадные системы
- Инновационные фасадные и интерьерные панели из металла





**СПАСИБО  
ЗА ВНИМАНИЕ!**

**Индивидуальный предприниматель Яворский Владимир Анатольевич**

**+7 9635255577**

**Г.Барнаул, ул.Челюскинцев, 113**

**mailto: yavorsk@bk.ru**

**<https://1-line.pro/>**